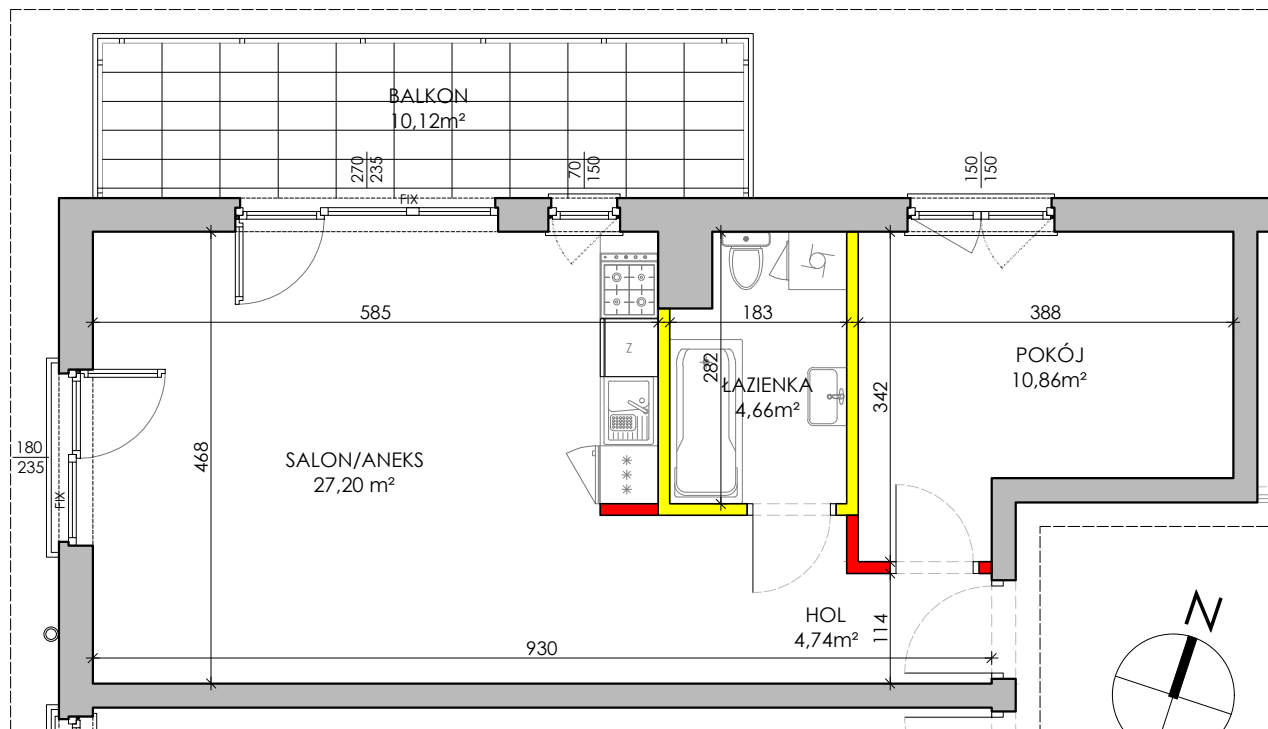
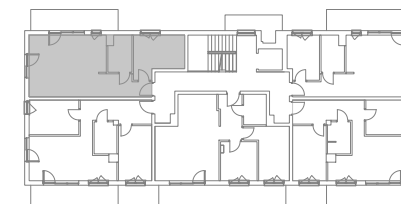





LOKAL NR 10

HOL	4,74 m ²
SALON/ANEKS	27,20 m ²
POKÓJ	10,86 m ²
ŁAZIENKA	4,66 m ²

POWIERZCHNIA LOKALU	47,46 m²
BALKON	10,12 m ²

LOKALIZACJA LOKALU W BUDYNKU
piętro I

- Wyposażenie mieszkania nie obejmuje mebli, białego montażu ani drzwi wewnętrznych – pokazano przykładowe umeblowanie mieszkania.
- Obmiary podano z uwzględnieniem tynków, wg normy PN-ISO 9836. Inwestor zastrzega możliwość wprowadzenia niewielkich zmian w dalszym etapie inwestycji.
- Instalacja wodna i kanalizacyjna doprowadzona do kuchni, łazienek, wc zakończona korkami, częściowo chowana w posadzkach, niechowana w ścianach nośnych, międzylokalowych i działowych. Rozprowadzenia pod przybory po stronie nabywcy
- Powierzchnia użytkowa lokalu jak również powierzchnie użytkowe poszczególnych pomieszczeń podano na podstawie projektu. Pomiarów dokonano stosownie do treści Rozporządzenia Ministra Transportu, Budownictwa i Gospodarki Morskiej z dnia 25 kwietnia 2012 r. w sprawie szczegółowego zakresu i formy projektu budowlanego. (Dz.U.z 2012 nr 0 poz. 462) wydanego na podstawie art. 34 ust. 6 pkt 1 ustawy z dnia 07 lipca 1994 r. – Prawo budowlane (Dz.U. z 2010 r. Nr 243, poz. 1623 ze zm.) oraz zgodnie z normą PN-ISO 9836
- Powierzchnią użytkową jest powierzchnia zamknięta ścianami ograniczającymi.
- Wymiary w stanie surowym. Dla własnych potrzeb projektowych od podanych wymiarów należy odliczyć grubość tynków.

-  ŚCIANY KONSTRUKCYJNE I OBUDOWY PIONÓW NIEPODLEGĄCE ZMIANOM LOKATORSKIM
-  ŚCIANY DZIAŁOWE - MOŻLIWOŚĆ PRZESUNIĘCIA W RAMACH ZMIAN LOKATORSKICH
-  ŚCIANY DZIAŁOWE - MOŻLIWOŚĆ LIKWIDACJI W RAMACH ZMIAN LOKATORSKICH